

# 交通安全教育車



# ふれあい号



運転適性  
検査

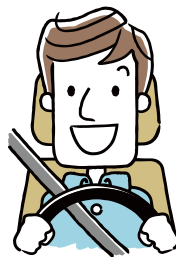
約30分

夜間視力  
検査

約5分

動体視力  
検査

約5分



ふれあい号は、移動式の交通安全教育車です。  
地域や職場、高齢者施設などさまざまなところへ無料で出張いたします。



◆問い合わせ先

(公財) 群馬県交通安全協会交通安全部

☎ 027-253-9080 Fax027-253-9644 <https://www.gunma-ankyo.or.jp>

